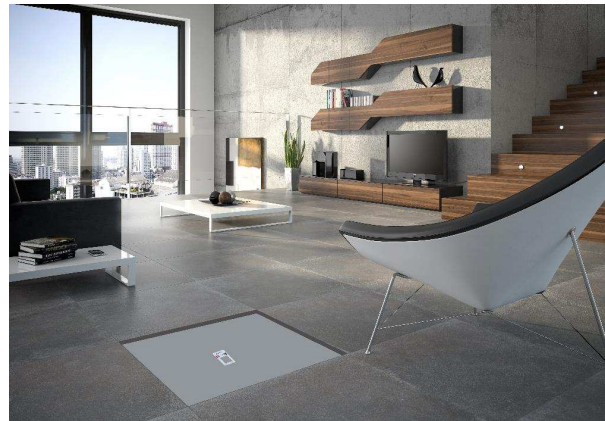


SMARTCEM® : DU BÉTON CONNECTÉ DANS LA MAISON

Et si habitat connecté rimait avec responsabilité et traçabilité ? Le spécialiste du béton EDYCEM BPE propose SmartCEM® qui favorise, grâce à une puce RFID intégrée dans ses chapes fluides, **une meilleure connaissance de la qualité et des performances du produit mis en œuvre**. Ce dispositif s'intègre dans la dynamique du « **plan de transition numérique dans le bâtiment (PTNB)** », qui vise à accélérer le déploiement des outils numériques à l'échelle de l'ensemble du secteur du bâtiment. L'outil apporte aux foyers les informations nécessaires à l'utilisation et à l'entretien de leur chez-soi, ainsi qu'à valoriser le bon état de leur bien immobilier.



Crédit photo EDYCEM

LA CONNEXION, C'EST BÉTON !

SmartCEM® permet, à partir d'un smartphone, via une application mobile gratuite accessible depuis www.smartcem.fr, d'**effectuer une traçabilité complète de toute chape fluide** pour la construction ou la rénovation de son habitat. **Produite par EDYCEM BPE et mise en œuvre par son réseau d'applicateurs agréés Ondaliss® des Sols**, SmartCEM® constitue, un gage de fiabilité et de sérénité pour le maître d'ouvrage privé.

Les particuliers bénéficient, en temps réel, d'informations essentielles sur :

- la nature du liant,
- la résistance mécanique,
- le marquage CE du procédé,
- la référence de l'avis technique en vigueur,
- le nom du titulaire du Document Technique d'Application en vigueur,
- le site de production,
- la date de mise en œuvre,
- le nom de l'applicateur.

En phase avec la notion de « smart city », SmartCEM® constitue une solution durable dans le temps. La puce s'adapte et **résiste** au milieu dans lequel elle est implantée. À travers ce dispositif, EDYCEM BPE **donne accès** à ces informations afin d'accélérer les contacts entre les différents intervenants du chantier en cas de besoin. **Les données sont sécurisées et ne peuvent pas être modifiées**. Cette nouvelle technologie renforce l'identification des produits jusqu'à l'arrivée sur le chantier et enclenche une **démarche pionnière sur l'identification de futurs autres matériaux**.

EDYCEM - www.edycem.fr

Avec 24 centrales à Béton Prêt à l'Emploi bénéficiant du marquage NF et deux usines de préfabrication industrielle, EDYCEM offre des produits alliant technicité et esthétisme, et couvre un territoire qui s'étend de Rennes à Arcachon. L'entreprise affirme son attachement historique au métier du béton par son expertise et ses valeurs fondatrices que sont la culture de l'innovation, la proximité, le service client et l'esprit d'équipe. EDYCEM est la branche béton du Groupe HERIGE.

VISUEL DISPONIBLE SUR SIMPLE DEMANDE AU SERVICE DE PRESSE :

Communication GROUPE HERIGE

Contact : CAROLINE LUTINIER
www.groupe-herige.fr

CABINET VERLEY

Contacts : DJAMÉLA BOUABDALLAH et EMILIE SAINT-PIERRE
TÉL. : 01 47 60 22 62
djamela@cabinet-verley.com - emilie@cabinet-verley.com